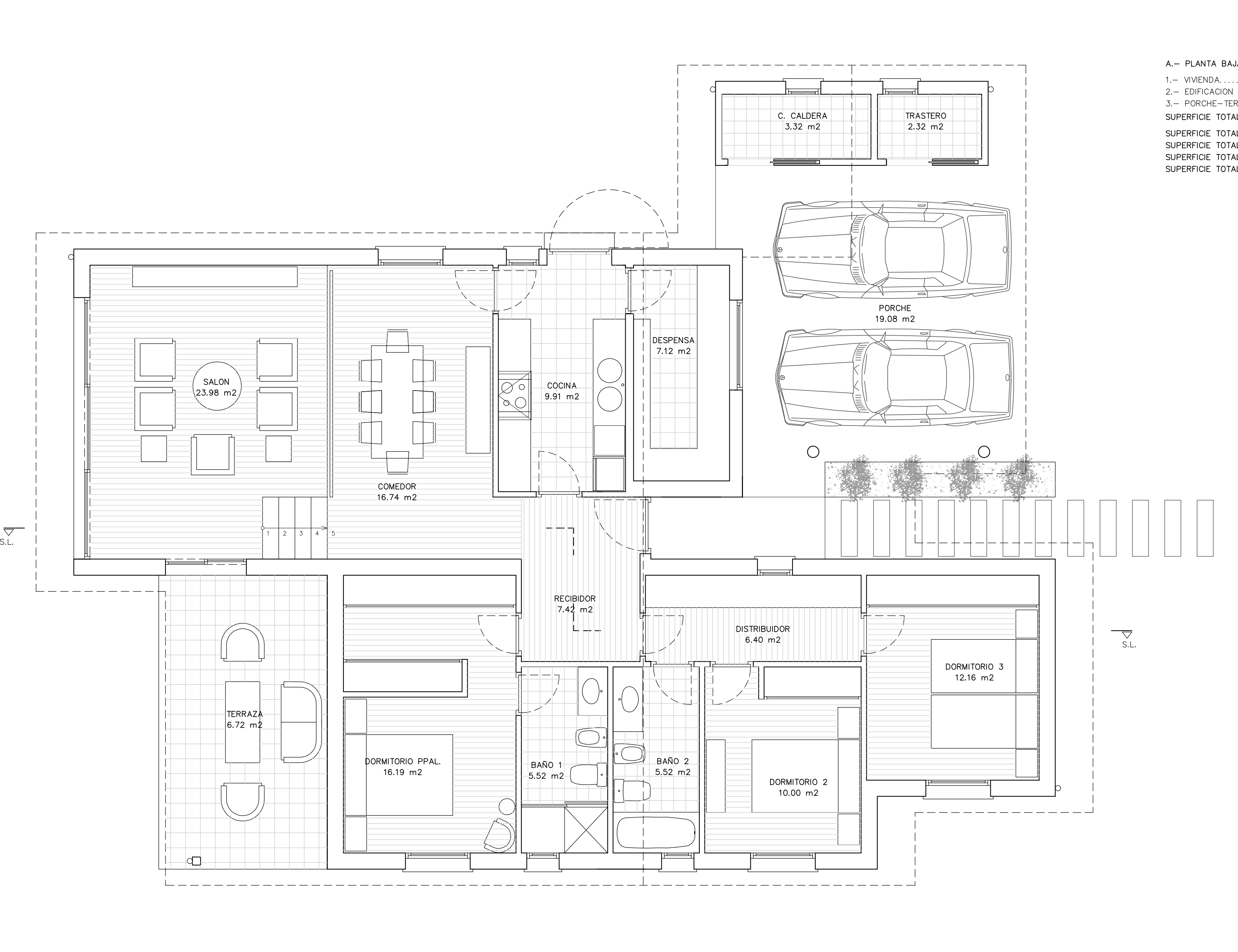


PLANTA BAJA



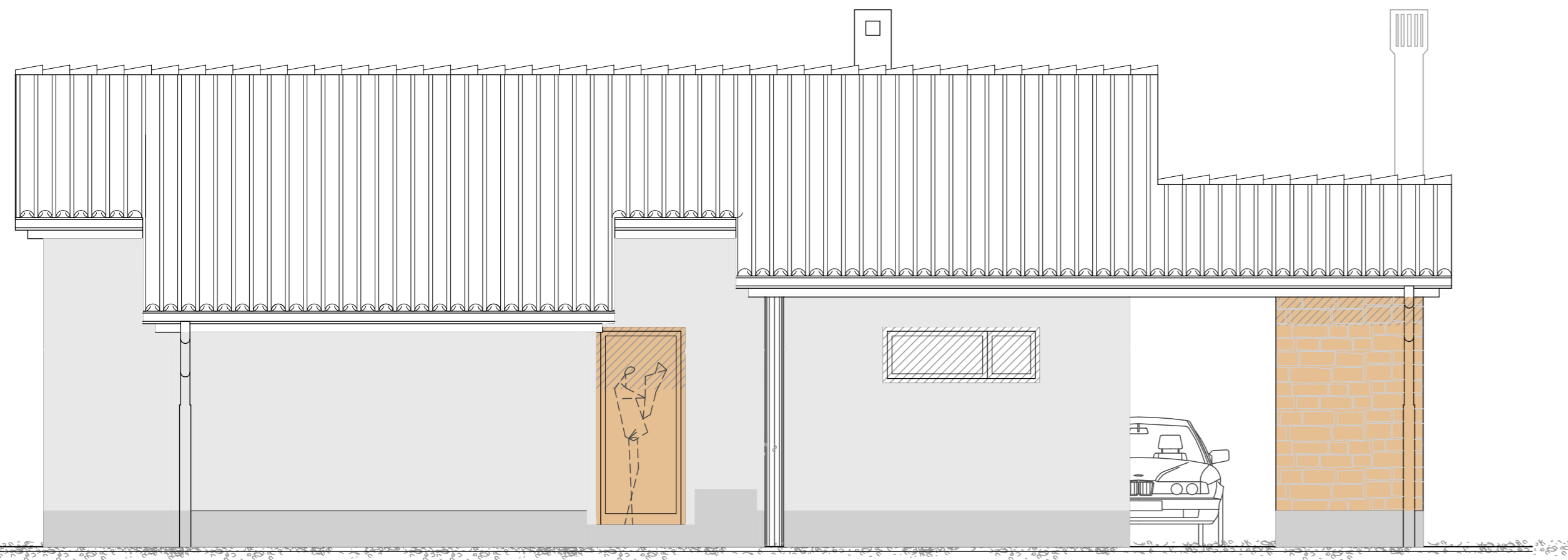
PLANTA BAJA

CUADRO DE SUPERFICIES

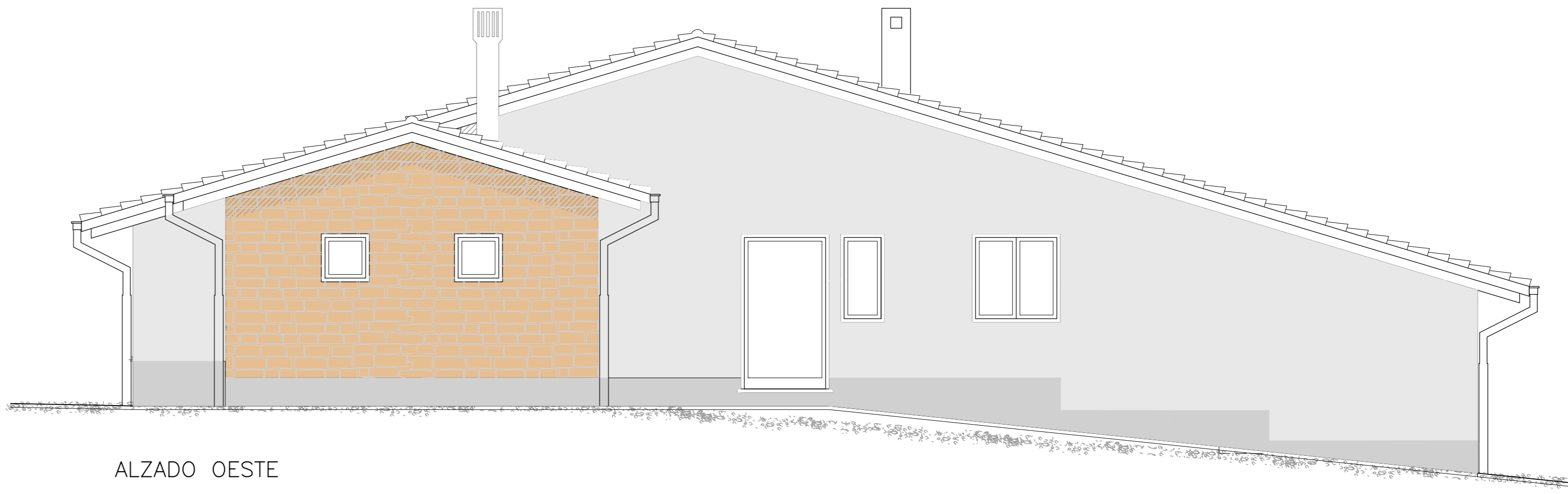
A.- PLANTA BAJA	Sup. útil	Sup. construido
1.- VIVIENDA	120.96 m ²	143.93 m ²
2.- EDIFICACION AUXILIAR	5.64 m ²	7.89 m ²
3.- PORCHE-TERRAZA	25.80 m ²	25.80 m ²
SUPERFICIE TOTAL PL. BAJA	152.40 m²	177.62 m²
SUPERFICIE TOTAL VIVIENDA	120.96 m²	143.93 m²
SUPERFICIE TOTAL EDIF. AUXILIAR	5.64 m²	7.89 m²
SUPERFICIE TOTAL PORCHE-TERRAZA	25.80 m²	25.80 m²
SUPERFICIE TOTAL EDIFICACION	152.40 m²	177.62 m²

Título del plano
PLANTA BAJA
 COTAS, MOBILIARIO Y SUPERFICIES

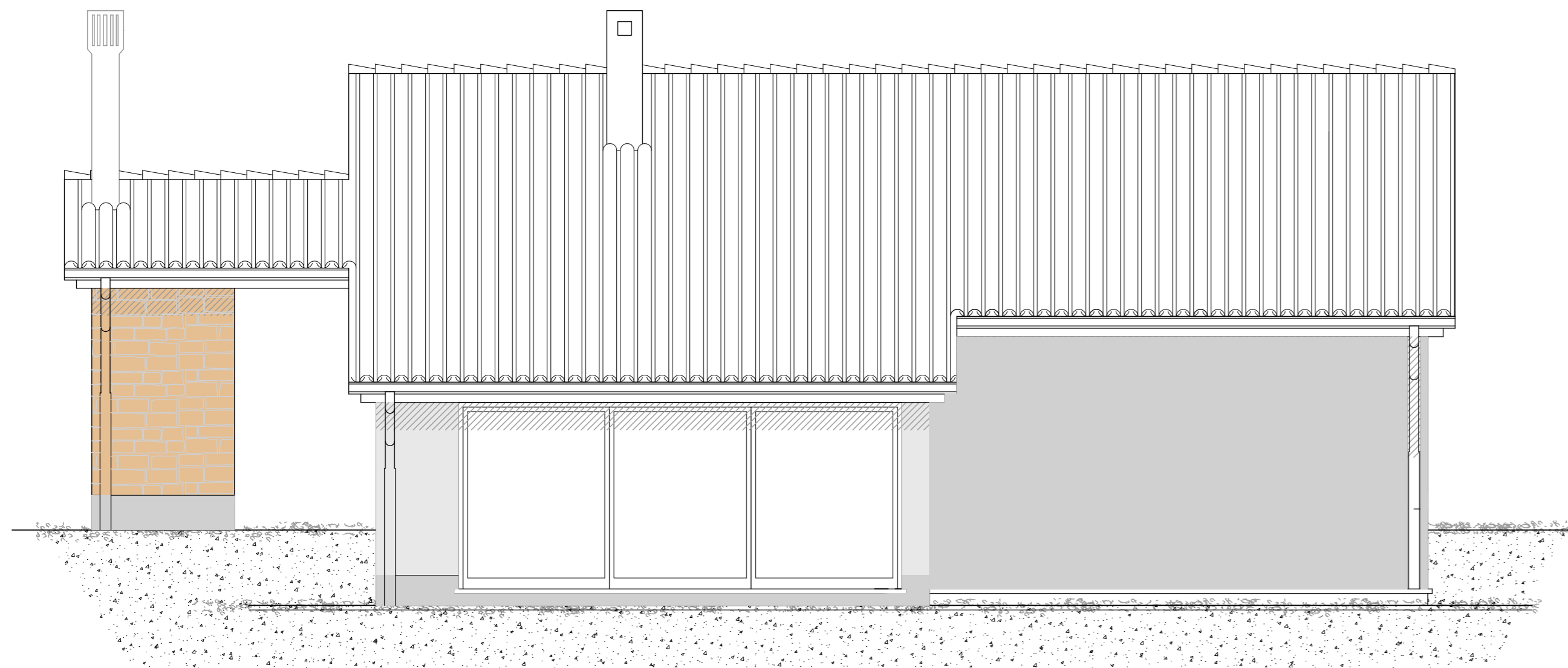
Escalas
 1:50



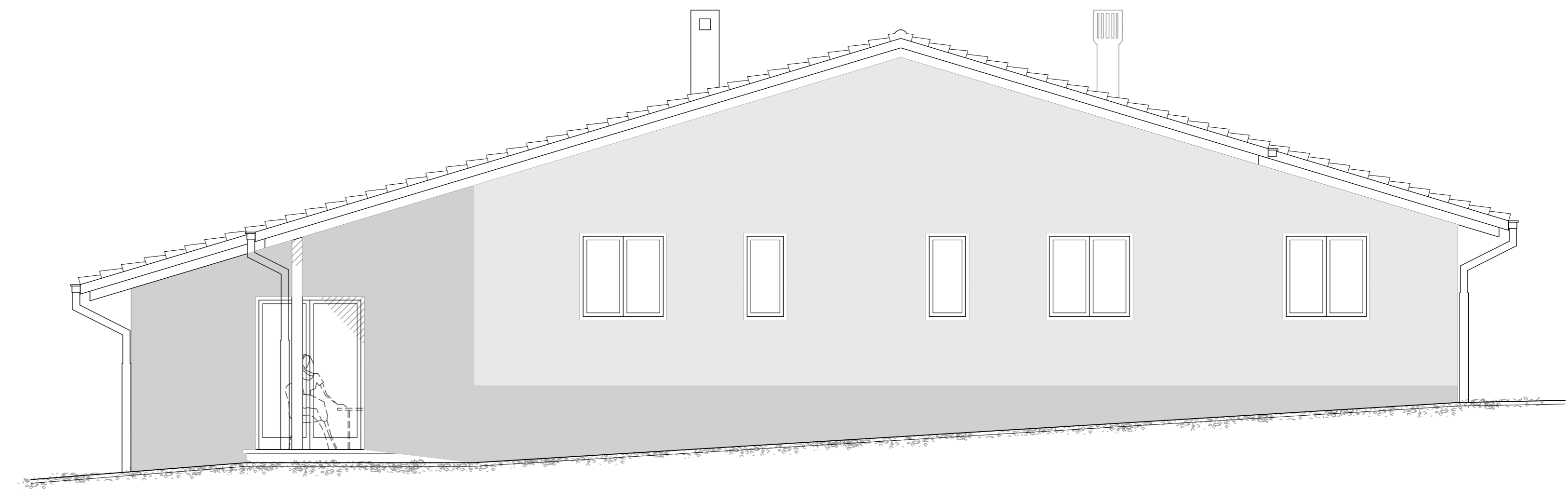
ALZADO NORTE



ALZADO OESTE



ALZADO SUR



ALZADO ESTE