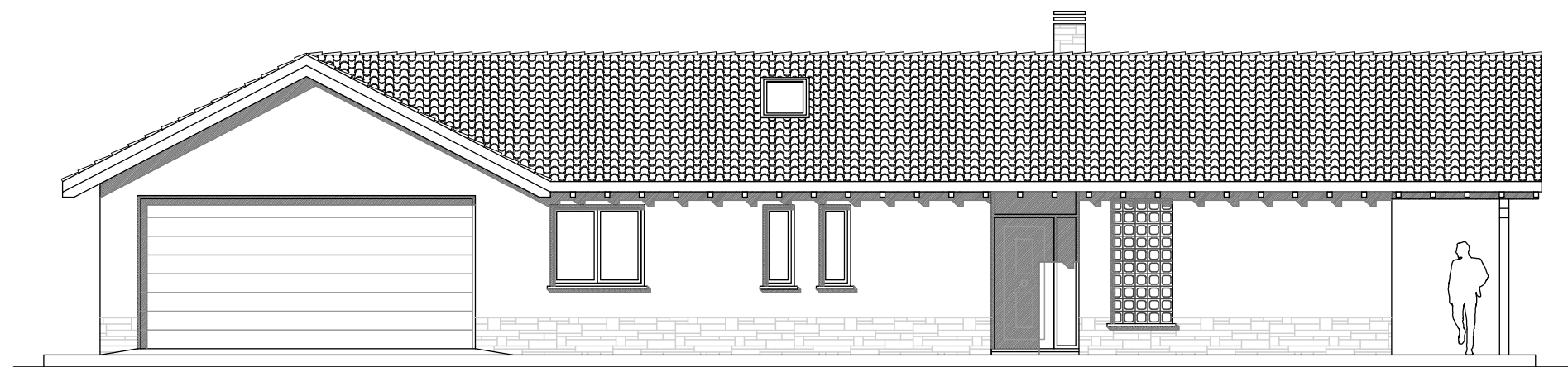
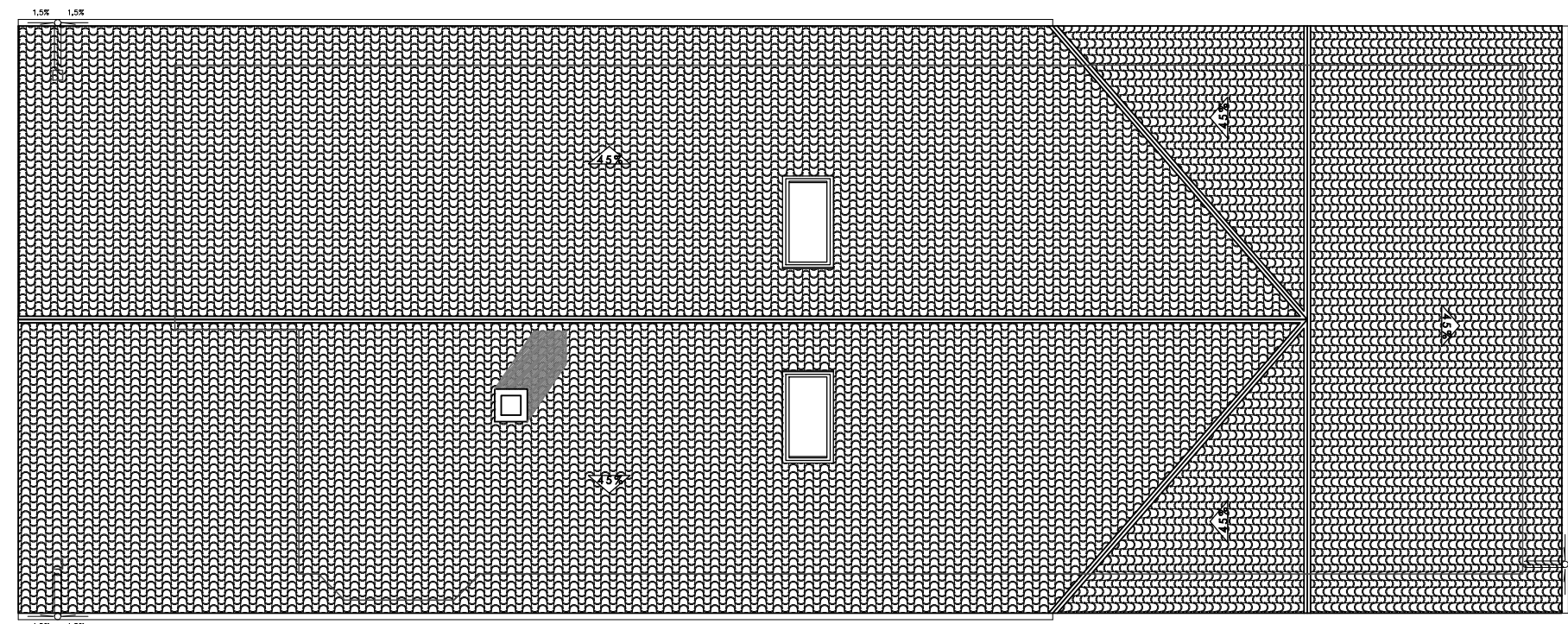


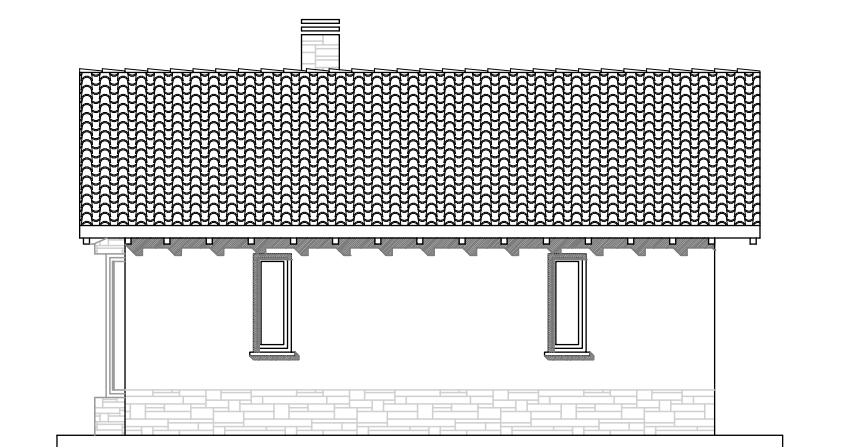
ALZADO SUROESTE



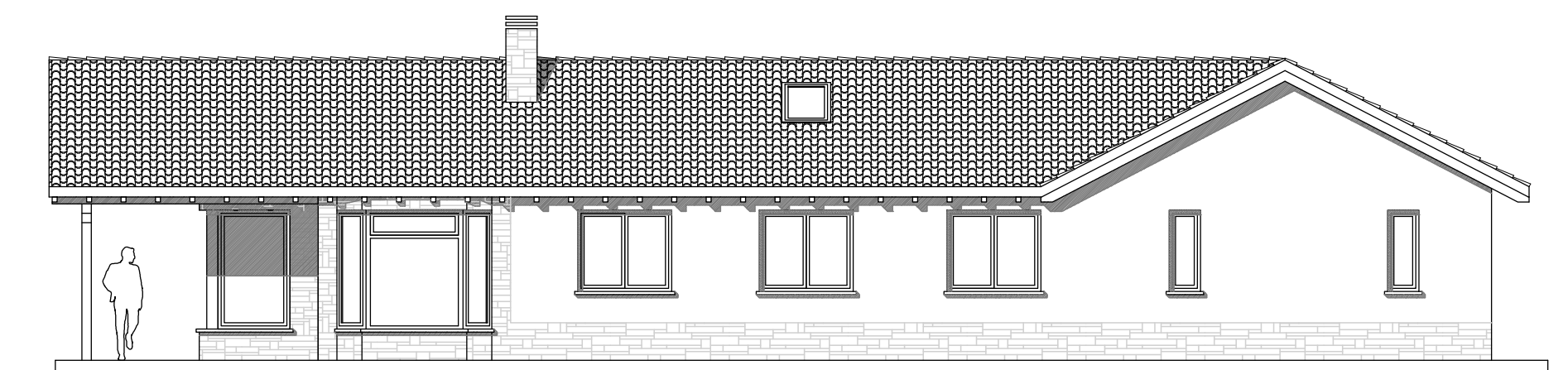
ALZADO NOROESTE



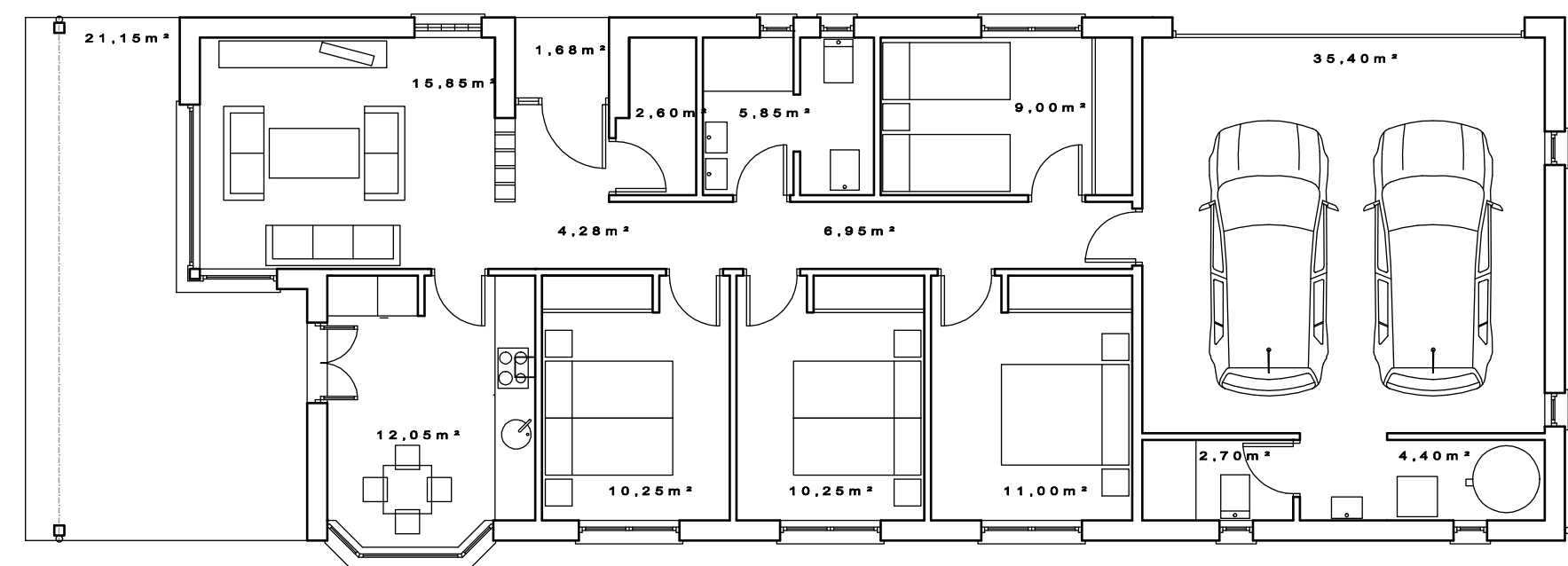
PLANTA DE CUBIERTAS



ALZADO NORESTE



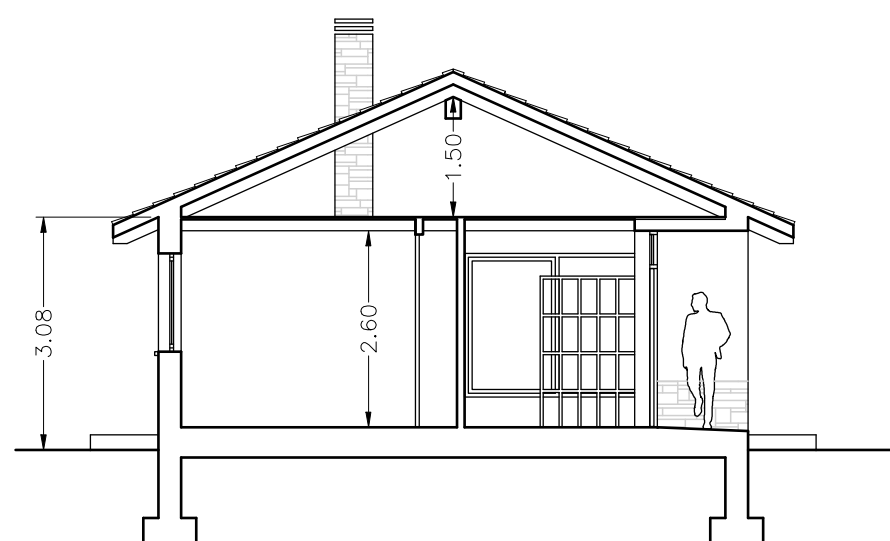
ALZADO SURESTE



PLANTA, AMUEBLAMIENTO



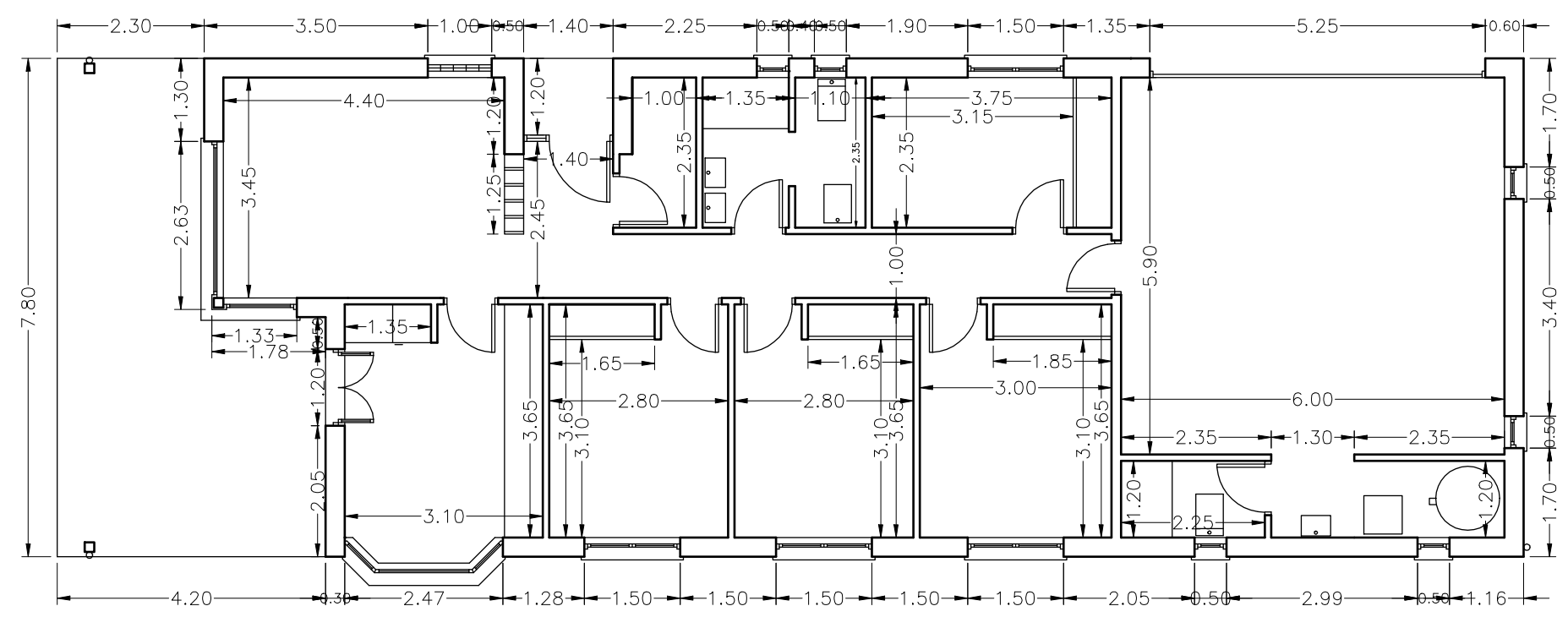
SECCION TRANSVERSAL POR PORCHE



SECCION TRANSVERSAL POR ACCESO

**CUADRO DE SUPERFICIES**

SUPERFICIES UTILES m <sup>2</sup>		SUPERF. CONSTRUIDAS m <sup>2</sup>	
<b>VIVIENDA</b>			
PLANTA BAJA			
HALL	4.28	P.BAJA	103.38
SALON	15.85		103.38
COCINA	12.05	<b>PORCHES</b>	
PASILLO	6.95	PORCHE 1	1.68
DESPENSA	2.60	PORCHE 2	21.15
BAÑO	5.85		22.83
DORMITORIO 1	9.00	<b>GARAJE Y OTROS USOS</b>	
DORMITORIO 2	10.25	EN SUPERFICIE	49.72
DORMITORIO 3	10.25		49.72
DORMITORIO 4	11.00	SUP. CONS. TOTAL =	175.93
UTIL TOTAL VIVIENDA = 88.08		SUP. CONS. (Porches al 50%) = 164.51	
<b>OTROS USOS</b>			
PLANTA BAJA			
GARAJE	35.40		
INSTALACIONES	4.40		
ASEO	2.70		
UTIL TOTAL OTROS USOS = 42.50			
<b>PORCHES</b>			
PORCHE 1	1.68		
PORCHE 2	21.15		
UTIL TOTAL PORCHES = 22.83			
SUP. UTIL TOTAL = 153.41			



PLANTA, ACOTACION

plano:

ARQUITECTURA Y COTAS

escala: 1/100